

# Q Loga rāmja skrūve ar i-zvaigzni

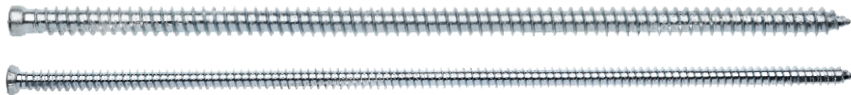
greenteQ loga rāmja skrūve ar iegremdētu un cilindrisku galvu optimālai loga rāmja piestiprināšanai

## Īpašības:

Loga rāmja skrūve, kas piemērota plastmasas, koka un alumīnija loga rāmja piestiprināšanai pie betona, monolītiem blokiem, ķieģeļiem un citiem būv-

materiāliem, nodrošinot lielu stiprību. Skrūve ir izgatavota no cementēta tērauda, tās virspuse ir cinkota.

## Izstrādājuma attēls:

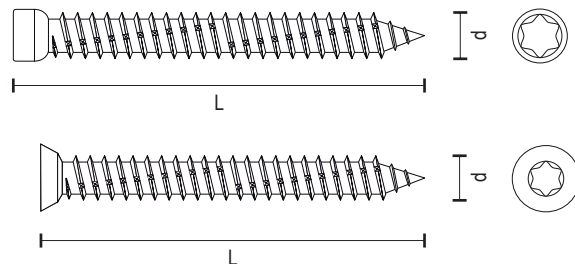


## Priekšrocības:

- Ātra montāža
- Droša nostiprināšana gandrīz bez nopriegošanas ar vītņu rokturi ārējā rāmī un mūrī
- Dažādie skrūvju garumi skrūvēm ar iegremdētu un cilindrisku galvu nodrošina precīzu piestiprināšanu vajadzīgajā pozīcijā arī lielākā atstatumā no sienas
- Ar loga rāmja skrūves vītnes rokturi tiek nodrošināta stabila piestiprināšana pie rāmja un mūra bez profila izliekumiem (gan montāžas laikā, gan pēc tam).
- Optimāla spēka pārnese ar vadotni i-zvaigznes spēka pielikšanas punktā.

## Tehniskie dati:

Materiāls:	Cementēts tērauds, cinkots, zils, pasivēts
Piedzīja:	i-zvaigzne
Galvas Ø (iegremdētai galvai):	11 mm
Galvas Ø (cilindriskai galvai):	8,5 mm
Vītne:	Pašiegriezošā skrūves vītne (ST vītne)
Vītnes Ø:	7,5 mm



## Minimālais ieskrūvēšanas dziļums:

Betons:	30 mm (ar triecienubjašīnu)
Silikāta kaļķu ķieģeļi, pilnie ķieģeļi:	40 mm (ar triecienubjašīnu)
Pumeks:	50 mm
Caurumotie ķieģeļi, vieglais betons:	60 mm
Ķieģeļi ar rombveida caurumiem, vieglais betons, pumeks:	60 mm (ar vismaz 2 starpsienām)

## Apstrāde:

Nostiprināšanas pamatni iepriekš ieburiet līdz 6,5 mm. Skrūvi ieskrūvējiet tā, lai loga rāmīš ir taisnā leņķī pret pamatni. Skrūves garums jāizvēlas atbilstoši pamatnei. Urbuma cauruma dziļums = ieskrūvēšanas dziļums + 10 mm. Ja nepieciešams, uzlieciet aizsargvāciņu.

Skrūvju garums ir atkarīgs no:

- rāmja platumā
- atstatuma līdz mūrī
- ieskrūvēšanas dziļuma
- materiāla (saskaņā ar tabulu)

## IZSTRĀDĀJUMA DATU LAPA

NOSTIPRINĀŠANAS PIEDERUMI – Loga rāmja skrūve, i-zvaigzne

Lietošanas instrukcijās, veiktspējas un izstrādājumu datu un citu tehnisko parametru paziņojumos par mūsu greenteQ produkciju tiek sniegtas vispārīgas vadlīnijas. Tās paredzētas tikai mūsu izstrādājumu veiktspējas īpašību un kvalitātes aprakstīšanai un nav uzskatāmas par garantiju saskaņā ar VFR Civilt kodeksa 443. pantu. Daudzveidīgo izmantošanas iespēju dēļ lietotājam pašam jāpārbauda, vai šis izstrādājums ir piemērots konkrētam pielietojuma mērķim. Mūsu mutiskie, rakstiskie un ar izmēģinājumiem saistītie ieteikumi par pielietojuma tehniskajiem aspektiem ir paredzēti tikai Jūsu informēšanai un ir pilnīgi nesaistoši.

greenteQ

Statuss 12/2010 | www.vbh.de

# Q Loga rāmja skrūve ar i-zvaigzni

greenteQ loga rāmja skrūve ar iegremdētu un cilindrisku galvu optimālai loga rāmja piestiprināšanai.

## Īpašības:

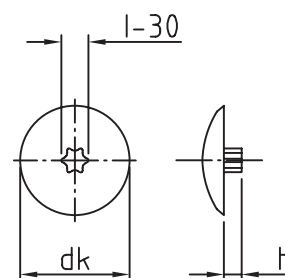


Diametrs mm	Garums mm	Vienību skaits iepakojumā	VBH artikula skrūvei ar plakano galvu	VBH artikula numurs skrūvei ar cilindrisku galvu
7,5	42	100	388.696 / 0042	388.705 / 0042
7,5	62	100	388.696 / 0062	388.705 / 0062
7,5	72	100	388.696 / 0072	388.705 / 0072
7,5	82	100	388.696 / 0082	388.705 / 0082
7,5	92	100	388.696 / 0092	388.705 / 0092
7,5	102	100	388.696 / 0102	388.705 / 0102
7,5	112	100	388.696 / 0112	388.705 / 0112
7,5	122	100	388.696 / 0122	388.705 / 0122
7,5	132	100	388.696 / 0132	388.705 / 0132
7,5	152	100	388.696 / 0152	388.705 / 0152
7,5	182	100	388.696 / 0182	388.705 / 0182
7,5	212	100	388.696 / 0212	388.705 / 0212
7,5	252	100	388.696 / 0252	388.705 / 0252
7,5	300	100	388.696 / 0300	388.705 / 0300

## Aizsargvāciņi (piederumi skrūvei ar iegremdētu galvu):



Krāsa	dk mm	Augstums mm	Vienību skaits iepakojumā	VBH artikula numurs
Balta (RAL 9010)	16,5	2	1000	388.711 / 1000
Brūna (RAL 8016)	16,5	2	1000	388.711 / 0900



greenteQ

NOSTIPRINĀŠANAS PIEDERUMI – Loga rāmja skrūve, i-zvaigzne | Statuss 12/2010 | www.vbh.de

Lietošanas instrukcijās, veiktspējas un izstrādājumu datu un citu tehnisko parametru paziņojumos par mūsu greenteQ produkciju tiek sniegtas vispārīgas vadlīnijas. Tās paredzētas tikai mūsu izstrādājumu veiktspējas īpašību un kvalitātes aprakstīšanai un nav uzskatāmas par garantiju saskaņā ar VFR Civilt kodeksa 443. pantu. Daudzveidīgo izmantošanas iespēju dēļ lietotājam pašam jāpārbauda, vai šis izstrādājums ir piemērots konkrētam pielietojuma mērķim. Mūsu mutiskie, rakstiskie un ar izmēģinājumiem saistītie ieteikumi par pielietojuma tehniskajiem aspektiem ir paredzēti tikai Jūsu informēšanai un ir pilnīgi nesaistoši.